

SIMULADOR DE HEMORRAGIA PÓS-PARTO P97 PRO

MANUAL DO USUÁRIO

1023727, 1023731

SIMULADOR DE HEMORRAGIA PÓS-PARTO P97 PRO

> ÍNDICE

Apresentação do Produto	3
Conteúdo do fornecimento	3
Instruções de segurança	4
Funções	4
Instalar o P97 PRO	5
Como iniciar a Saída de Sangue	8
Possibilidades de Aplicação	9
Limpeza e Cuidados	11
Montar o P97 PRO após a limpeza	12
Conserto de Peças de Silicone	12
Dados técnicos	13
Lista de Pedido	13
Informações de Contato	13

SIMULADOR DE HEMORRAGIA PÓS-PARTO P97 PRO

> APRESENTAÇÃO DO PRODUTO

Desenvolvido em colaboração com os principais obstetras da Alemanha, o Simulador de Hemorragia Pós-Parto (HPP) P97 PRO proporciona uma solução para sessões práticas e realistas para o reconhecimento precoce, a avaliação sistemática e o tratamento da HPP. Sangramento severo após o parto pode ser fatal para a mãe em horas se não for diagnosticada e tratada. Para melhorar os resultados de HPP, o treinador de HPP P97 PRO da 3B Scientific auxilia as equipes de profissionais da obstetrícia e da saúde no treinamento para gestão e cuidado do sangramento pós-parto.

Além da versão P97 PRO (1023727), uma versão adicional do HPP (1023731) para o Simulador de Parto P90 (1022879 ou 1022878) também está disponível. As instruções e possibilidades de aplicação são idênticas para ambos os produtos, salvo quando indicado expressamente.

> CONTEÚDO DO FORNECIMENTO

Treinador P97 PRO (1023727)



- | | |
|---|---|
| 1. Treinador P97 PRO | 7. Conector de sangramento com código de cores |
| 2. Bulbo de deflação com tubo | 8. Reservatório de sangue 3000 ml |
| 3. Inserção de ruptura vaginal + 1 Peça de reposição | 9. Sangue simulado em pó (100 gramas) |
| 4. Placenta com 3 pedaços residuais + 1 Conjunto de resíduos de reposição | 10. Lubrificante (250 ml) |
| 5. 2 Úteros de espuma | 11. Suporte de secagem para cavidade uterina |
| 6. 3 Tubos com código de cor para saída específica de sangue | 12. Bolsa de transporte (não exibido na imagem) |

Módulo P97 PRO (1023731)





- | | |
|---|--|
| 1. Módulo P97 PRO | 7. Conector de sangramento com código de cores |
| 2. Bulbo de deflação com tubo | 8. Reservatório de sangue 3000 ml |
| 3. Inserção de ruptura vaginal + 1 Peça de reposição | 9. Sangue simulado em pó (100 gramas) |
| 4. Placenta com 3 pedaços residuais + 1 Conjunto de resíduos de reposição | 10. Lubrificante (250 ml) |
| 5. 2 Úteros de espuma | 11. Suporte de secagem para cavidade uterina |
| 6. 3 Tubos com código de cor para saída específica de sangue | |

SIMULADOR DE HEMORRAGIA PÓS-PARTO P97 PRO

> INSTRUÇÕES DE SEGURANÇA

Leia as instruções de segurança abaixo antes de usar o P97 PRO

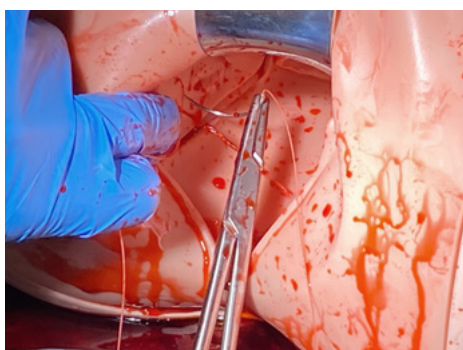
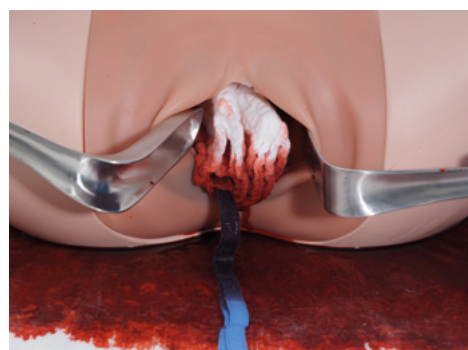
-  Siga as instruções e mantenha em mente as advertências ao usar o produto.
-  Use luvas sempre que manusear o produto. As unhas podem danificar as peças de silicone.
-  Não use quaisquer joias.
-  Mantenha longe de fontes de calor. Não exponha o produto à chama aberta. Evite o uso de solventes inflamáveis perto ou no produto.
-  Não use quaisquer anexos que não os fornecidos na embalagem.
-  Siga as instruções de limpeza após as sessões de treinamento.

> FUNÇÕES

Graças ao reservatório de 3000 ml de sangue e o sistema compacto de canalização, os principais cenários de HPP severa podem ser simulados. Com o P97 PRO, três das principais causas de sangramento pós-parto podem ser avaliadas e tratadas: Tônus, trauma e tecido. Três níveis diferentes de tônus uterino são fáceis de ajustar. Neste treinador de HPP, é possível mesmo nas suturas de lacerações vaginais e as inserções de ruptura são substituíveis. A placenta é feita de silicone para proporcionar sensação tátil e maciez realista. Uma placenta retida pode ser removida manualmente da cavidade uterina para treinar as intervenções médicas.

Com o P97 PRO, você pode treinar:

- Massagem perineal e da compressão bimanual
- Sutura de lacerações vaginais
- Inspeção visual cervical em 360 graus
- Remoção manual de placenta retida
- Tamponamento intrauterino com balão
- Curativo uterino com gaze
- Estimativa de perda de sangue
- Cateterização da bexiga
- Técnicas de sutura de compressão uterina, por exemplo:
 - B-Lynch, Haymann, Pereira, Cho e Ouabha, sendo possível realizar nos úteros de espuma separados



SIMULADOR DE HEMORRAGIA PÓS-PARTO P97 PRO

> INSTALAR O P97 PRO

Para iniciar seu treinamento de HPP, você precisa instalar o treinador P97 PRO. Siga os passos abaixo:

Adicione três colheres (30 gramas) de pó para cada 3 litros de água. Encha o reservatório de sangue com o sangue simulado e pendure-o no suporte de infusão.*



Observação: Ao ajustar a razão da mistura do pó de sangue e água, você pode ajustar a cor e a viscosidade. Até 3000 ml podem ser adicionados ao reservatório de sangue.



Observação: Certifique-se de fechar a válvula para cima antes de usar.

2. Conecte o conector de sangramento com código de cores no reservatório de sangue.

3. Conecte os tubos de saída de sangue aos códigos de cor correspondentes no conector.

4. Retire a peça de silicone e remova a espuma da parede abdominal.



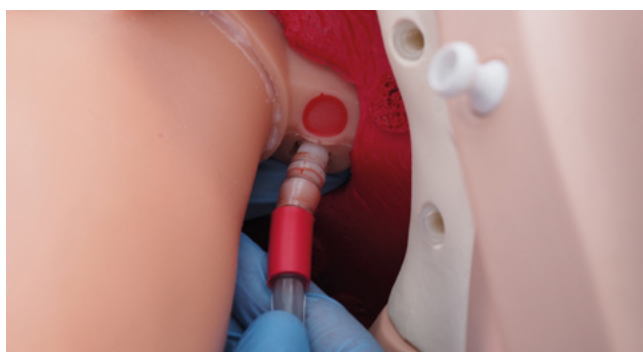
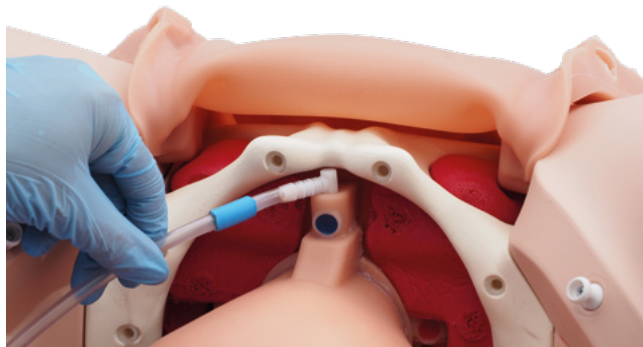
Observação: Caso tenha adquirido o Modelo P97 PRO, siga os passos 1-5 de "Montar o P97 após a limpeza" na página 12 antes de passar para o próximo passo.



*O suporte de infusão não faz parte dos insumos fornecidos.

SIMULADOR DE HEMORRAGIA PÓS-PARTO P97 PRO

5. Encontre as aberturas de código de cor na parte inferior do útero e conecte as extremidades correspondentes dos tubos de saída de sangue.



Observação: O tubo com código de cor vermelho tem que ser inserido alguns centímetros para dentro da fenda de forma que a ruptura vaginal possa ser conectada nele a partir do canal vaginal.

6. Conecte o bulbo de deflação no ponto encontrado na parte inferior do útero.



7. Insira novamente a espuma abdominal e abotoe a peça de silicone da parede abdominal.



SIMULADOR DE HEMORRAGIA PÓS-PARTO P97 PRO

8. Por fim, fixe a inserção de ruptura vaginal no ponto dedicado na vagina. Certifique-se que o tubo de saída de sangue está inserido firmemente na inserção de ruptura.



Observação: Para a fixação firme e para evitar vazamento de sangue indesejado, as bordas da inserção de ruptura precisam estar totalmente cobertas pela camada de silicone à volta.



O P97 PRO agora está pronto para o treinamento!

SIMULADOR DE HEMORRAGIA PÓS-PARTO P97 PRO

> COMO INICIAR A SAÍDA DE SANGUE

O P97 PRO permite demonstrar 3 tipos de cenários de sangramento na HPP. Para iniciar sua escolha do cenário de sangramento, siga as instruções abaixo:



Observação:

Observe a posição de abertura para que o fornecimento de sangue seja iniciado.

1. Sangramento uterino:

Para iniciar o sangramento uterino, abra a válvula no conector de sangramento com código de cor azul.

2. Sangramento do colo:

Para iniciar o sangramento de colo, abra a válvula no conector de sangramento com código de cor amarelo.

3. Sangramento vaginal:

Para iniciar o sangramento vaginal, faça uma incisão na ruptura vaginal com bisturi* e abra a válvula no conector de sangramento com código de cor vermelho.



Observação: A incisão na ruptura deve ser profunda o suficiente, ou seja, cortar pela camada de silicone para alcançar a camada de espuma da inserção de ruptura.



*O bisturi não faz parte dos insumos fornecidos.

SIMULADOR DE HEMORRAGIA PÓS-PARTO P97 PRO

> POSSIBILIDADES DE APLICAÇÃO

O P97 PRO é um treinador amplo de HPP, que permite ensinar seus alunos a diagnosticar e realizar o tratamento necessário para controlar a perda de sangue do paciente. São várias as possibilidades de aplicação que você tem com este treinador:

1. Remoção de placenta retida:

A placenta com três peças residuais pode ser posicionada no útero para treinar as intervenções médicas, como a remoção manual de placenta retida.



2. Massagem perineal e compressão bimanual:

O aluno pode realizar massagem perineal e compressão bimanual. O instrutor pode controlar o tônus uterino, esvaziando o útero usando o bulbo de deflação.



Observação:

Para contrair o útero, gire a válvula azul para a posição central como ilustrado na imagem.



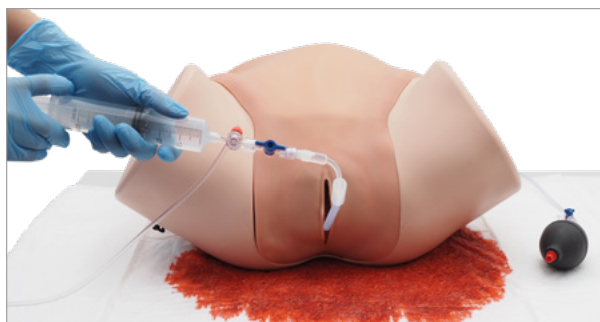
3. Tamponamento intrauterino com balão:

Os alunos podem aprender a inserir o tampão de balão na cavidade uterina.



Observação:

O tamanho da cavidade uterina é grande o suficiente para acomodar a inserção de um Balão de Bakri.



4. Curativo uterino com gaze



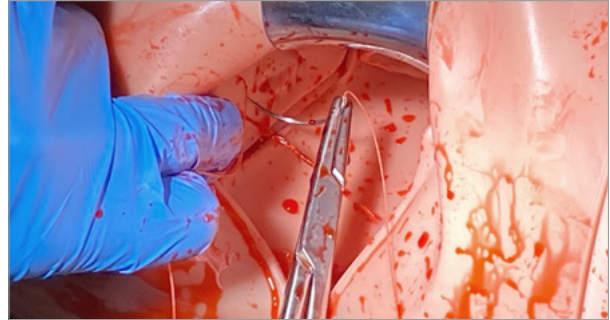
5. Inspeção visual cervical em 360 graus



SIMULADOR DE HEMORRAGIA PÓS-PARTO P97 PRO

6. **Sutura de rasgamento vaginal:**

Você pode fazer incisões de qualquer padrão comum do rasgamento vaginal nas inserções de ruptura vaginal. Suturas de incisões podem ser treinadas usando ferramentas e instrumentos reais.



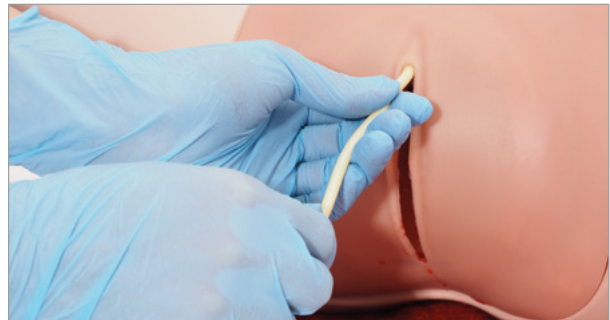
7. **Sutura de compressão uterina:**

Você pode usar os 2 úteros de espuma separados (incluídos no conteúdo do fornecimento) para treinar todos os tipos de suturas comuns de compressão.



8. **Cateterização da bexiga (sem fluidos):**

Podem ser usados cateteres de silicone e de PVC. Quando usar cateteres Foley, recomendamos o tamanho CH12 ou o tamanho CH14. Devem ser usados cateteres com pontas retas ou arredondadas. Coloque gel lubrificante na ponta do catéter para garantir que o catéter possa ser inserido facilmente.



SIMULADOR DE HEMORRAGIA PÓS-PARTO P97 PRO

> LIMPEZA E CUIDADOS

A limpeza do P97 PRO é um processo simples e recomendamos que sigam as instruções de limpeza após o uso:

1. Lavagem da placenta:

Remova quaisquer traços de sangue ou lubrificante na placenta e nos resíduos, lavando-os com sabão neutro. Seque com um lenço ou pano.

2. Drenagem do reservatório de sangue:

Para drenar o reservatório de sangue, primeiro certifique-se que a válvula azul encontre-se travada na posição para cima. Então, desconecte o sistema luer lock.

3. Lavagem do reservatório:

Remova o reservatório de sangue e drene completamente, abrindo a abertura branca na parte superior. Lave-o cuidadosamente com água corrente e encha novamente com água limpa para melhor higienização do simulador.

4. Lavagem interna do P97 PRO:

Conecte os tubos de código de cor no reservatório de sangue e libere a água dele para a lavagem interna. Continue até ver água limpa saindo da vagina.

5. Lavando os tubos de saída de sangue:

Abra o corpo de silicone e o enchimento de espuma abdominal. Cuidadosamente, retire o tubo do bulbo de deflação e os tubos de saída de sangue com códigos de cor.

6. Lavagem da ruptura vaginal:

Em seguida, remova a inserção de ruptura vaginal e esprema até o sangue sair e lave.



Observação:

Esta inserção é consumível, portanto, pode ser descartada e substituída por uma inserção nova.

7. Lavagem do útero e do canal vaginal:

Remova inteiramente o corpo de silicone, puxando o útero para cima. Encha o útero com água pelo canal vaginal e lave o útero com uma esponja. Esprema toda a água restante do útero. Pendure o útero no suporte de secagem para permitir que seque.

Por fim, limpe todas as manchas de sangue da cavidade abdominal no simulador



SIMULADOR DE HEMORRAGIA PÓS-PARTO P97 PRO

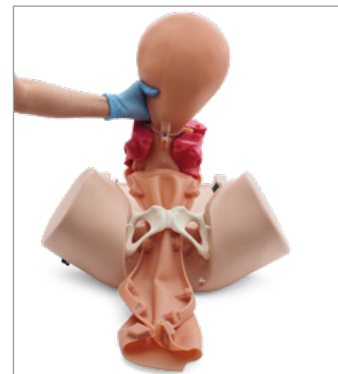
> MONTAR O P97 PRO APÓS A LIMPEZA

Depois da limpeza, você pode montar facilmente o treinador P97 PRO para sua forma original seguindo estes passos:

1. Coloque o simulador em superfície não escorregadia, como uma mesa.
2. Fixe a inserção pélvica ao redor do canal vaginal na peça de silicone (observe a orientação correta).
3. Então, empurrando por cima, insira a peça de silicone com a inserção pélvica para dentro da pelve até que o útero esteja posicionado com firmeza.
4. Coloque a espuma de parede abdominal cobrindo a cavidade abdominal
5. Coloque a peça de silicone da parede abdominal na parte de cima e fixe a peça de silicone na base.
6. Abotoe a parte inferior do tronco; coloque o espaço oco circular do fixador com firmeza nos fixadores brancos e puxe para baixo até travar.
7. Siga os passos similares a abotoar a parte superior do tronco, exceto o espaço oco circular do fixador. Este precisa ser empurrado para cima até travar.



2.



3.



4.



5.



6.



7.

> CONSERTO DE PEÇAS DE SILICONE:

Somente pessoas com experiência técnica devem realizar o conserto. Recomendamos o uso do adesivo ELASTOSIL® E41 TRANSPARENT do fabricante Wacker Chemie AG, Munique, Alemanha, para o conserto. O processamento e as instruções de segurança precisam ser observados.

Procedimento:

1. Limpe as áreas de ligação meticulosamente com benzina.
2. Aplique o adesivo em ambos os lados das áreas ligadas.
3. Junte as partes com rapidez.
4. Excesso de adesivo pode ser espalhado perpendicularmente na superfície de adesão, o que garante uma ligação melhor, mas também mais rígida.
5. Assegure-se de que a área ligada não seja movimentada e permaneça fixa até que a vulcanização ou cura esteja completa.

Estima-se que o tempo de cura em um ambiente com umidade relativa de 50% à 23°C seja de 12 horas, dado a espessura de camada de adesivo de 1 mm.

SIMULADOR DE HEMORRAGIA PÓS-PARTO P97 PRO

> INFORMAÇÕES DE CONTATO



3B Scientific

A worldwide group of companies

Brasil 3B Scientific Imp. E Exp. Ltda.

Rua Landmann, 92 B • Costa e Silva

CEP 89217-420 Joinville - SC • Brasil

Fone: +55 (47) 3464-1818

3bscientific.com • vendas@3bscientific.com

> DADOS TÉCNICOS

Peso: 7,5 kg (1023727); 3,7 kg (1023731)

Dimensões do treinador: 44×52×25 cm

Temperatura de operação: 0°C a +30°C (32°F a 86°F)

Temperatura de armazenagem: 10°C a +40°C (14°F a 104°F)

> LISTA DE PEDIDO

Treinador	Nº Item
Treinador de HPP P97 PRO (de operação autônoma)	1023727
Módulo de HPP P97 PRO (adicional)	1023731
Simulador de Parto P90 PRO	1022879
Simulador de Parto P90 BASIC	1022878

Consumíveis	Nº Item
Inserção de ruptura vaginal 5 unidades	1023761
Úteros de espuma 2 unidades	1023762
Placenta com 2 conjuntos de peças residuais	1023763
Peças de placenta residual 1 conjunto	1023764
Pó de sangue	1023954
Pó de sangue (conjunto de 10)	1024091
Lubrificante (2*250 ml)	1020608