

DOĞUM SONRASI KANAMA SİMÜLATÖRÜ P97 PRO

KULLANIM KILAVUZU

1023727, 1023731

DOĞUM SONRASI KANAMA SIMÜLATÖRÜ P97 PRO

> İÇİNDEKİLER

Ürün Tanıtımı	3
Simülatör Donanımı.....	3
Güvenlik Talimatları	4
Fonksiyonlar	4
P97 PRO'nun Kurulması	5
Kan İletiminin Başlatılması	8
Uygulama Olanakları	9
Temizlik ve Bakım	11
Temizlik Sonrasında P97 PRO'nun Monte Edilmesi	12
Silikon Parçaların Onarılması	12
Teknik Veriler.....	13
Sipariş Listesi.....	13
İletişim Bilgileri	13

DOĞUM SONRASI KANAMA SIMÜLATÖRÜ P97 PRO

> ÜRÜN TANITIMI

Almanya'nın önde gelen kadın doğum uzmanlarıyla işbirliği içinde geliştirilen Doğum Sonrası Kanama (PPK) Simülatörü P97 PRO, PPK durumunun erken safhada teşhisi, sistematik değerlendirmesi ve tedavisi için uygulamalı ve gerçekçi eğitim oturumları için çözüm sunar. Teşhis ve tedavi edilmezse, doğum sonrasındaki şiddetli kanama yeni anne için birkaç saat içinde ölümcül olabilir. Doğum Sonrası Kanama (PPK) sonucunda meydana gelen durumu iyileştirmek için, 3B Scientific'in PPK eğitim modeli olan P97 PRO, doğum uzmanlarının ve profesyonel sağlık ekiplerinin doğum sonrası kanamanın zamanında yönetimi ve bakımı konusunda eğitim almalarına yardımcı olur.

Bağımsız P97 PRO (1023727) ürününe ek olarak, Doğum Simülatörü P90 (1022879 veya 1022878) için PPK eklenti modülünün (1023731) bir versiyonu da mevcuttur. Talimatlar ve uygulama olanakları, açıkça belirtilmediği sürece her iki ürün için aynıdır.

> SIMÜLATÖR DONANIMI

P97 PRO Eğitmeni (1023727)



1. P97 PRO Eğitmeni
2. Hortumlu deflasyon pompası
3. Vajinal rüptür inserti + 1 yedek parça
4. Plasenta ve 3 artık parça + 1 set yedek artık parça
5. 2 Köpük uterus
6. Kan iletimi için 3 adet renk kodlu hortum
7. Renk kodlu kanama konnektörü
8. 3000 ml'lik kan haznesi
9. Kan Tozu (100 gram)
10. Kayganlaştırıcı (250 ml)
11. Rahim boşluğu için kurutma standı
12. Taşıma Çantası (resimde gösterilmemiş)

P97 PRO Modülü (1023731)



1. P97 PRO Modülü
2. Hortumlu deflasyon pompası
3. Vajinal rüptür inserti + 1 yedek parça
4. Plasenta ve 3 artık parça + 1 set yedek artık parça
5. 2 Köpük uterus
6. Kan iletimi için 3 adet renk kodlu hortum
7. Renk kodlu kanama konnektörü
8. 3000 ml'lik kan haznesi
9. Kan Tozu (100 gram)
10. Kayganlaştırıcı (250 ml)
11. Rahim boşluğu için kurutma standı

DOĞUM SONRASI KANAMA SIMÜLATÖRÜ P97 PRO

> GÜVENLİK TALİMATLARI

Lütfen P97 PRO'yu kullanmadan önce aşağıdaki güvenlik talimatlarını okuyun.



Ürünü kullanırken talimatları izleyin ve uyarıları aklınızda bulundurun.



Ürünü kullanırken her zaman eldiven takın. Tırnaklar silikon parçalara zarar verebilir.



Herhangi bir takı kullanmayın.



Isıtma kaynaklarından uzak tutun. Ürünü çıplak alevlere maruz bırakmayın. Bu ürünün yakınında veya üzerinde yanıcı solventler kullanmaktan kaçının.



Ambalajında temin edilenler dışında herhangi bir eklenti kullanmayın.



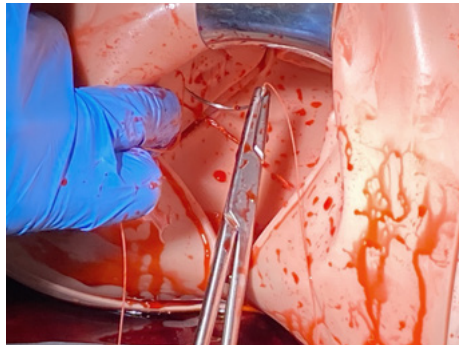
Eğitim seanslarından sonra temizlik talimatlarını izleyin.

> FONKSİYONLAR

3000 ml'lik kan haznesi ve kompakt hortum sistemi sayesinde önemli PPK senaryoları simüle edilebilir. P97 PRO ile doğum sonrası kanamanın üç ana nedeni değerlendirilip tedavi edilebilir: Tonus, travma ve doku. Farklı seviyede uterus atonisi kolayca ayarlanabilir. Bu PPK eğitim modelinde vajinal yırtıkların dikilmesi bile mümkündür, rüptür insertleri değiştirilebilir. Plasenta, gerçekçi bir his ve yumuşaklık yaratması için silikondan yapılmıştır. Kalan plasenta, gerekli tıbbi müdahale eğitimlerini vermek için, rahim boşluğundan manuel olarak çıkarılabilir.

P97 PRO ile şu konularda eğitim alınabilir:

- Fundal masaj ve bimanuel kompresyon uygulaması
- Vajinal yırtıkların dikilmesi
- 360 derece gözle serviks muayenesi
- Kalan plasentanın manuel olarak çıkarılması
- Rahim içi balon tamponad
- Uterusun gazlı bezle bandajlanması
- Kan kaybı tahmini
- Mesane kateterizasyonu
- Uterus kompresyon sütür tekniklerinin, ör. B-Lynch, Haymann, Pereira, Cho ve Ouabha, ayrılmış köpük uteruslar üzerinde gösterilmesi mümkündür



DOĞUM SONRASI KANAMA SIMÜLATÖRÜ P97 PRO

> P97 PRO'NUN KURULMASI

PPK eğitiminize başlamak için P97 PRO eğitimceni kurmanız gerekir. Kurulumu aşağıdaki adımları takip ederek kolayca yapabilirsiniz.

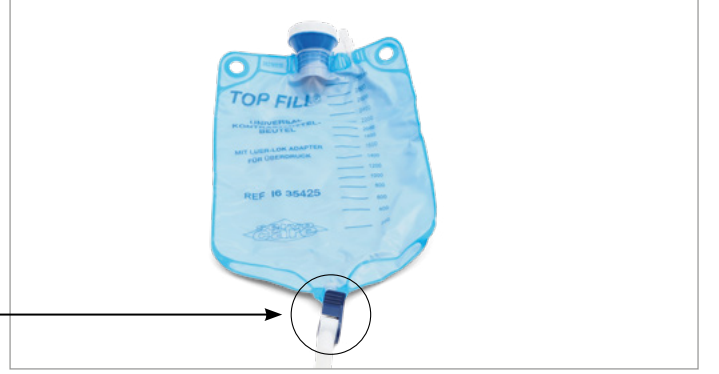
1. Üç kaşık (30 gram) tozu üç litre suya ekleyin. Kan deposu çantasını simüle kan ile doldurun ve infüzyon standına asın.*



Not: Kan tozu ve suyun karışım oranını ayarlayarak renk ve viskoziteyi istediğiniz şekilde düzenleyebilirsiniz. Kan deposuna en fazla 3000 ml eklenebilir.



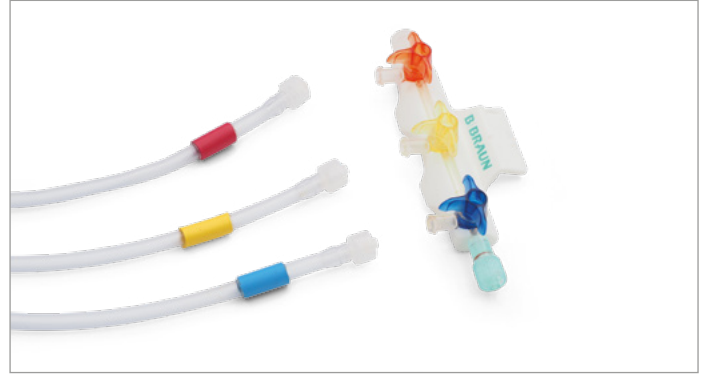
Not: Kullanmadan önce vanayı yukarı yönde kapattığınızdan emin olun.



2. Renk kodlu kanama konnektörünü kan haznesine bağlayın.



3. Kan iletim hortumlarını konnektör üzerindeki ilgili renk kodlarına bağlayın.



4. Silikon parçayı açın ve karın duvarı köpük desteğini çıkarın.



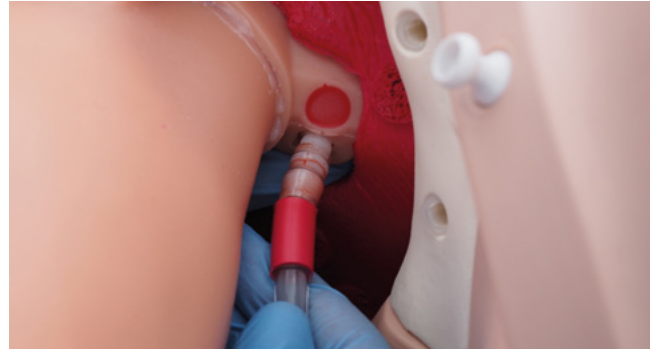
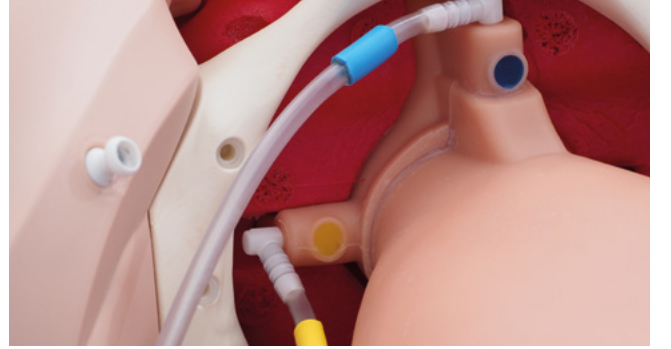
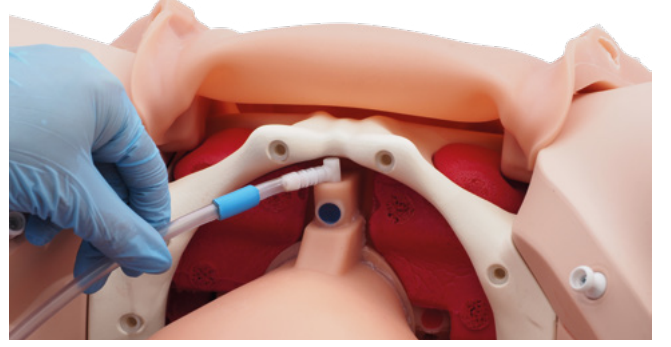
Not: P97 PRO Modülünü satın aldıysanız, bir sonraki adıma geçmeden önce lütfen bunun yerine "Temizlik sonrasında P97 Pro'nun monte edilmesi" başlıklı 12. sayfanın alt kısmındaki 1-5 adımlarını izleyin.



*infüzyon standı teslimat içeriğinin parçası değildir.

DOĞUM SONRASI KANAMA SIMÜLATÖRÜ P97 PRO

5. Uterusun alt kısmındaki renk kodlu açıklıklara ulaşın ve kan iletim hortumlarının karşılık gelen uçlarını bağlayın.



Not: Kırmızı renk kodlu hortum, vajinal rüptürün vajinal kanaldan bağlanabilmesi için yuvaya birkaç inç derinlikte yerleştirilmelidir.

6. Deflasyon pompasını uterusun alt ucunda bulunan noktaya bağlayın.



7. Karın köpük desteğini tekrar takın ve karın duvarı silikon parçasını ilikleyin.



DOĞUM SONRASI KANAMA SIMÜLATÖRÜ P97 PRO

8. Son olarak, vajinal rüptür insertini vajinada gösterilen noktaya sabitleyin. Kan iletim hortumunun rüptür insertine sıkıca takıldığından emin olun.



Not: Sağlam bir sabitleme ve istenmeyen kan sızıntısını önlemek için rüptür insertinin kenarları, çevreleyen silikon tabaka ile tamamen kaplanmalıdır.



P97 PRO eğitim için hazır!

DOĞUM SONRASI KANAMA SIMÜLATÖRÜ P97 PRO

> KAN İLETİMİNİN BAŞLATILMASI

P97 PRO, PPK'da 3 tip kanama senaryosu göstermenize olanak sağlar. Kanama senaryosu seçiminizi başlatmak için lütfen aşağıdaki talimatları izleyin:



Not:

Lütfen kan iletiminin başlaması için açma konumuna dikkat edin.

1. Uterus kanaması:

Uterus kanamasını başlatmak için kanama konnektörü üzerindeki mavi renk kodlu vanayı açın.

2. Serviks kanaması:

Serviks kanamasını başlatmak için kanama konnektörü üzerindeki sarı renk kodlu vanayı açın.

3. Vajinal kanama:

Vajinal kanamayı başlatmak için lütfen bistüri* kullanarak vajinal rüptürü oluşturun ve ardından kanama konnektörü üzerindeki kırmızı renk kodlu vanayı açın.



Not: Rüptürdeki kesi, rüptür insertinin köpük tabakasına ulaşmak için silikon tabakasını kesecek kadar derin olmalıdır.



*bistüri simülatör donanımının parçası değildir.

DOĞUM SONRASI KANAMA SIMÜLATÖRÜ P97 PRO

► UYGULAMA OLANAKLARI

P97 PRO, öğrencilerinize hastadaki kan kaybını kontrol etmek üzere tanı koymayı ve gerekli tedaviyi uygulamayı öğretmenize olanak sağlayan kapsamlı bir PPK eğitimdir. Bu eğiticiyi kullanarak elde edeceğiniz çeşitli uygulama olanakları şunlardır:

1. Kalan plasentanın çıkarılması:

Kalan plasentanın manuel olarak çıkarılması gibi gerekli tıbbi müdahalelerin eğitimi için rahim içine üç artık parçalı bir plasenta yerleştirilebilir.



2. Fundal masaj ve bimanuel kompresyon

Öğrenci fundal masaj ve bimanuel kompresyon yapabilir. Eğitimci, deflasyon pompası ile uterusu söndürerek uterus tonunu kontrol edebilir.



Not:

Uterusu kasmak için lütfen mavi vanayı resimde gösterildiği gibi orta konuma çevirin.



3. Rahim içi balon tamponad:

Öğrenciler balon tamponadı rahim boşluğuna yerleştirmeyi öğrenebilir.



Not:

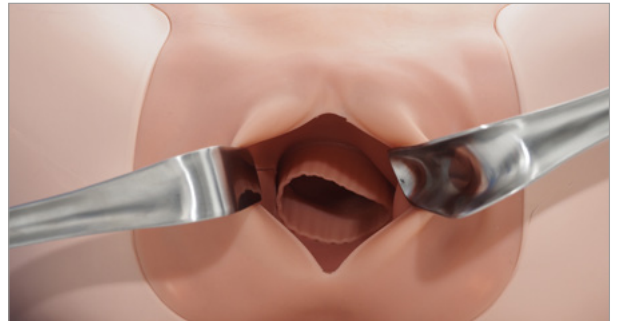
Rahim boşluğunun boyutu, bir Bakri Balonunun yerleştirilmesine yetecek kadar büyüktür.



4. Uterusun gazlı bezle bandajlanması



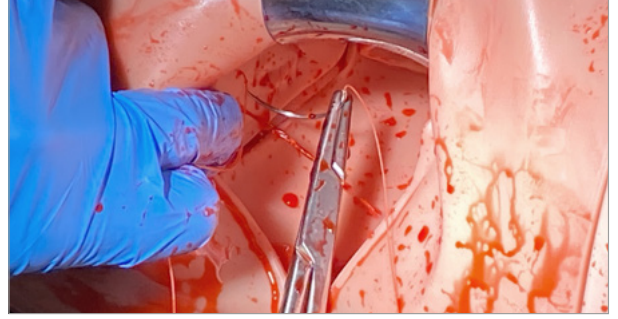
5. 360 derece gözle serviks muayenesi



DOĞUM SONRASI KANAMA SIMÜLATÖRÜ P97 PRO

6. Vajinal yırtık sütürü:

Vajinal rüptür insertleri üzerinde herhangi bir yaygın vajinal yırtık modelini kesebilirsiniz. Kesiklerin dikilmesi, gerçek aletler kullanılarak gösterilebilir.



7. Uterus kompresyon sütürleri:

Sık kullanılan kompresyon sütürlerinin eğitimini vermek için 2 ayrı köpük uterusu (simülatör donanımına dahildir) kullanabilirsiniz.



8. Mesane kateterizasyonu (sıvısız):

Hem silikon hem de PVC kateterler kullanılabilir. Foley kateterleri kullanılırken, CH12 boyutunu veya CH14 boyutunu öneririz. Düz ve yuvarlak uçlu kateterler kullanılmalıdır. Kateterin düzgün bir şekilde yerleştirilebilmesi için lütfen kateterin ucuna kayganlaştırıcı jel sürün.



DOĞUM SONRASI KANAMA SIMÜLATÖRÜ P97 PRO

> TEMİZLİK VE BAKIM

P97 PRO'nun temizlenmesi kolay bir işlemdir, kullanım sonrasında bu temizlik talimatlarını izlemenizi önemle tavsiye ederiz:

- Plasentanın yıkanması:**
Plasenta üzerindeki kan veya kayganlaştırıcı izlerini ve kalıntıları nötr bir sabunla yıkayarak temizleyin ve bir kağıt mendil veya bezle silin.
- Kan haznesinin boşaltılması:**
Kan haznesini boşaltmak için öncelikle mavi vananın yukarı yönde kilitlendiğinden emin olun Ardından luer kilit sistemini ayırın.
- Haznenin yıkanması:**
Kan haznesini çıkarın ve üst kısmındaki beyaz açıklığı açarak tamamen boşaltın. Suyla iyice yıkayın ve simülatörün daha iyi temizlenmesi için tekrar temiz suyla doldurun.
- P97 PRO'nun iç kısmının yıkanması:**
Renk kodlu hortumları kan haznesine bağlayıp iç kısmını yıkamak için simülatöre su girmesini sağlayın.
Vajinadan temiz su çıktığını görene kadar bunu yapın.
- Kan iletim hortumlarının yıkanması:**
Silikon gövdeyi ve karın köpük desteğini açın. Deflasyon pompasını ve renk kodlu kan iletim hortumlarını yavaşça dışarı doğru çekin.
- Vajinal rüptürün yıkanması:**
Daha sonra vajinal rüptür insertini çıkarın, kan konsantresini sıkın ve yıkayın.



Not:

Bu insert bir sarf malzemesidir, bu nedenle atılabilir ve yeni bir insert ile değiştirilebilir.

- Uterus ve vajinal kanalın yıkanması:**
Uterusu yukarı doğru çekerek silikon gövdeyi tamamen çıkarın. Vajinal kanal yoluyla uterusun içine su doldurun ve uterusu normal bir şişe temizleme fırçasıyla yıkayın. Uterusta kalan suyu sıkarak çıkarın. Uterusu kurutma standına asın ve havayla kurumasını sağlayın.

Son olarak, simülatörün karın boşluğunda oluşan kan lekelerini silin.



DOĞUM SONRASI KANAMA SIMÜLATÖRÜ P97 PRO

> TEMİZLİK SONRASINDA P97 PRO'NUN MONTE EDİLMESİ

P97 PRO eğitimini temizledikten sonra aşağıdaki adımları izleyerek orijinal formuna kolayca geri monte edebilirsiniz:

1. Simülatörü kaymaz bir yüzeye, ör. bir masanın üstüne yerleştirin.
2. Pelvis insertini silikon parçanın üzerindeki vajinal kanalın etrafına sabitleyin (doğru yönlendirmeye dikkat edin).
3. Daha sonra, yukarıdan iterek silikon parçayı pelvis inserti ile birlikte uterus sıkıca yerleşene kadar pelvise sokun.
4. Karın boşluğunu kaplayan karın duvarı köpük desteğini yerleştirin
5. Karın duvarı silikon parçasını köpüğün üzerine getirin ve silikon parçayı tabana sabitleyin.
6. Gövdenin alt kısmını iliklemeğe başlayın; dairesel oyuk alanları beyaz bağlantı parçalarının üzerine sıkıca yerleştirin ve kilitlenene kadar aşağı doğru çekin.
7. Gövdenin üst kısmını ilikleme için benzer adımları izleyin, ancak burada bağlantı parçasının üzerindeki dairesel oyuk alanlarının kilitlenene kadar yukarı doğru çekilmesi gerekir.



2.



3.



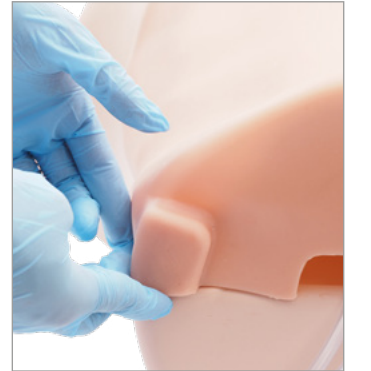
4.



5.



6.



7.

> SİLİKON PARÇALARIN ONARILMASI:

Onarım işlemleri yalnızca teknik deneyime sahip kişiler tarafından yapılmalıdır. Onarım işlemleri için Wacker Chemie AG, Münih, Almanya üreticisinin ELASTOSIL® E41 ŞEFFAF yapıştırıcısını kullanmanızı öneririz. Üreticinin kullanım ve güvenlik talimatlarına uyulmalıdır.

Prosedür:

1. Yapıştırılacak alanları hazırda bulundurduğunuz benzinle iyice temizleyin
2. Yapıştırıcıyı bir araya getirdiğiniz alanların her iki tarafına da uygulayın
3. Parçaları hızlıca birleştirin
4. Yapıştırma yüzeyine dik olarak fazladan yayılan yapıştırıcı daha iyi ve aynı zamanda daha sert bir yapışma sağlar
5. Tam vulkanizasyon (kürleme) gerçekleşene kadar yapıştırılan alanın hareket ettirilmediğinden ve sabit kaldığından emin olun.

Kürleme süresi %50 bağıl nemde ve 23°C'de 1 mm yapışkan tabaka kalınlığı için 12 saattir.

DOĞUM SONRASI KANAMA SIMÜLATÖRÜ P97 PRO

> İLETİŞİM BİLGİLERİ



3B Scientific

A worldwide group of companies

3B Scientific TR

Oruçreis Mah. Tekstil Kent Cad. 10-Y Blok Daire 105
34235 Tekstil Kent (B13 Blok- No: 36)

Esenler • İstanbul • Türkiye

Phone: + 90 (0)212-422-8800 • Fax: + 90 (0)212-422-8801

3bscientific.com.tr • info.tr@3bscientific.com

> TEKNİK VERİLER

Ağırlık:	7,5 Kg (1023727); 3,7 Kg (1023731)
Model boyutu:	44×52×25 cm
Çalışma sıcaklığı:	0°C ile +30°C (32°F ile 86°F)
Depolama sıcaklığı:	-10°C ile +40°C (14°F ile 104°F)

> SİPARİŞ LİSTESİ

Eğitmen	Parça No.
PPK Eğitmeni P97 PRO (bağımsız)	1023727
PPK P97 PRO Modülü (eklent)	1023731
Doğum Simülatörü P90 PRO	1022879
Doğum Simülatörü P90 BASIC	1022878

Sarf malzemeleri	Parça No.
Vajinal rüptür insertleri 5 adet	1023761
Köpük uterus 2 adet	1023762
2 set artik parça ile plasenta	1023763
1 set artik parça ile plasenta	1023764
Kan Tozu	1023954
Kan Tozu (10'lu set)	1024091
Kayganlaştırıcı (2*250 ml)	1020608