



LIFECAST
· BODY SIMULATION ·

DÜNYANIN EN GERÇEKÇİ ÖĞRETİM ARAÇLARI





Elstree Film Studios

2017 yılında kurulan Lifecast Body Simulation, tıbbi simülasyon ve eğitimin sunulması ve kavranmasında dönüşüm sağlayan bir dizi son derece hassas ve gerçeğe yakın tıbbi manken geliştirmiştir.

Orijinal Yıldız Savaşları filminin doğduğu yer olarak bilinen Londra'daki saygın Elstree Film Stüdyolarında ve Sarasota, Florida'da tasarlanan ve üretilen her manken, eşsiz bir gerçekçilik derecesi ve olağanüstü kalite sunar.

Gladyatör ve Er Ryan'ı Kurtarmak gibi filmlerde görev alan Kreatif Direktörümüz John Schoonraad, daha önce hiç görülmemiş düzeyde duygusal tepkiler ve öğrenci katılımı sağlayan, 'kalıpları yıkan' mankenler geliştirilmesinde özel efekt sanatçıları, protez uzmanları ve 3D tarama teknisyenlerinden oluşan bir ekibe liderlik ediyor.

Bugün, Lifecast Body Simulation Ltd. şirketinin kurucu ortakları ve Hastane Öncesi Acil Bakım alanında eski Eğitim Başkanları olan Dave Halliwell ve Rob Clark, Tıp Eğitimi ve Simülasyon alanındaki önyargıları ele almakta ve prematüre bebeklerden yetişkinlere kadar çeşitli etnik kökenlerden gerçek dünyayı yansıtan mankenler üretmektedir.

Ağustos 2023'te Lifecast Body Simulation Ltd. 3B Scientific Şirketler Grubuna katıldı. Lifecast Body Simulation'ın kurucu ortağı ve direktörü Dave Halliwell satın alma hakkında şunları söyledi: "3B Scientific'in uzmanlığı ve en son teknolojileriyle, ürün hattımızı bir üst seviyeye taşıyarak pazara en iyi çözümleri sunmayı garanti ediyoruz. 3B Scientific ile güçlerimizi birleştirerek yalnızca küresel dağıtım erişimimizi genişletmekle kalmıyor, aynı zamanda zengin bilgi ve kaynaklara erişim kazanıyoruz. Birlikte, sektörde devrim yaratmayı ve sağlık çalışanlarının eğitim şekli üzerinde kalıcı bir etki yaratmayı hedeflemekteyiz."

Lifecast Body Simulation Ltd. eğitimcilerin ve öğrencilerinin anılar biriktirmesi, öğrencileri korunması ve nihayetinde hastalara verilen bakım standardını iyileştirmesi konusundaki misyonunu sürdürüyor.



Vivien Bridson

Vivien Hakkında

Yıldız Savaşları VIII Son Jedi ve Güzel ve Çirkin filmlerindeki rolleriyle tanınan yetenekli Vivien Bridson'ı gözünüzde canlandırın. O, sinema dışında bir dansçı, psikolog ve Vivienne Westwood için bir model.

Yaşlı kadın mankenimiz bir eğitim aracından çok daha fazlası, Vivien'in yaşayan, nefes alan bir temsilidir. Ayrıntılara özen gösterilerek titizlikle tasarlanan bu olağanüstü manken, Vivien'in 82 yaşındaki halini temsil etmek üzere 3D taraması/kalıbı kullanılarak elde edilmiştir.

Vivien'in 'hayata geçirilmesi' Elstree Stüdyolarında aljinat ve alçı ile geleneksel şekilde gerçekleştirildi ve ekibimiz bir saat boyunca Vivien'in başını ve vücudunu şekillendirdi.

Şu anda dünyanın dört bir yanında elle müdahale, ölüm nedeniyle kayıp ve düşme farkındalığı gibi alanlarda eğitim için kullanılan yüzlerce 'Vivien' var.

Klinik Alan Uygulamaları

- Resüsitasyon
- Hemşire Bakımı
- Palyatif Bakım ve Kayıp
- Onkoloji
- Engelli Bakımı
- Hastane Öncesi Bakım
- Paramedik Eğitimi
- ve daha fazlası ...

LIFECAST YENİDOĞAN

Hiçbir şey yeni doğmuş bir bebeğin görüntüsü kadar duyguları harekete geçiremez. Sağlık çalışanlarını acil bakım gerektiren farklı gebelik sürelerinde doğan bebeklere etkili bir şekilde müdahale etmeleri için eğitime konusundaki güçlük devam etmektedir.

Lifecast, günümüzde mevcut olan en geniş ve en gerçekçi prematüre ve term bebek yelpazesini oluşturmak için neonatolojinin önde gelen uzmanlarıyla birlikte çalışmaktadır.

Bu bebekler endotrakeal entübasyon, mekanik ventilasyon, UVC yerleştirme ve intraosseöz erişime kadar kademeli hava yolu yönetimi sunan anatomik olarak ayrıntılı hava yolları gibi özelliklere sahiptir. Lifecast Yenidoğan serisi, hasta bakıcıların bu en hassas ve zorlu hastalara hazırlanmalarına yardımcı olmak için rakipsiz bir fırsat sunuyor.

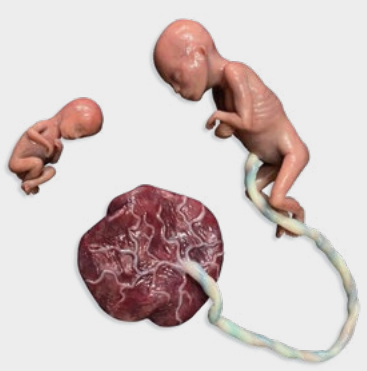


LIFECAST YENİDOĞAN

Lifecast Yenidoğan Serisi:

- Düşük Eğitimi Mankenleri: 8 haftalık ve 18 haftalık gebelik
- Mikro Prematüre Bebek: 22-23 haftalık gebelik, 500 gram
- Preterm Bebek: 28-29 haftalık gebelik, 980 gram
- Term Bebek: 36+ haftalık gebelik, 2,4 kg

Ekibimiz, gerçekçiliği daha da artırmak için zimbalanmış saçlar ve farklı sağlık seviyelerini yansıtmak için çeşitli boya efektleri ekleyebilmektedir.



LIFECAST BEBEK VE ÇOCUK

Bebek ve Çocuk serisi, farklı yaşlardaki çocukların temsil ettiği çok sayıda ve çeşitli zorlukları yansıtmak için oluşturulmuştur ve her biri kendi yaşları için doğru ortalama boy ve ağırlığa sahiptir.

Normal ağırlık ve doğal 'yumuşaklık' kombinasyonu, çocukları tutarken yaşanan gerçekçiliğe katkıda bulunur ve birçok acil durum prosedüründe karşılaşılan gerçek hayattaki zorlukların daha doğru bir şekilde tasvir edilmesini sağlar.

Lifecast Göğüs Travmalı Küçük Çocuk mankeni, çocuğun hava yolunun yönetimi sırasında sıvının ve 'kabarcıkların' ağızdan dışarı atılmasına olanak sağlayarak göğüs travmasıyla ilgili resüsitasyon senaryolarına yeni bir boyut katmaktadır. Manken, akciğerlere simüle edilmiş kan ve köpük eklenmesine olanak tanır, kurtarıcının bakış açısından pulmoner ödem ve artan hava yolu basıncı ile soluk borusundan kanamayı doğru bir şekilde simüle eder.



LIFECAST BEBEK VE ÇOCUK

Lifecast Bebek ve Çocuk Mankeni Serisi:

- Bebek: 3-4 aylık, 6 kg
- Küçük Çocuk: 3 yaş, 14 kg
- Göğüs Travmalı Küçük Çocuk: 3 yaş, 14 kg
- Küçük Çocuk Üst Gövde: 3 yaş, 14 kg
- Çocuk: 8 yaş, 24 kg

Ekibimiz, gerçekçiliği daha da artırmak için zimbalanmış saçlar ve farklı sağlık seviyelerini yansıtmak için çeşitli boya efektleri ekleyebilmektedir.



LIFECAST DOWN SENDROMLU ÇOCUK

Down Sendromlu Mankenimizle Kapsayıcılığa Kucak Açın

Lifecast Body Simulation tarafından geliştirilen dünyanın ilk Down sendromlu çocuk mankeni ile tanışın. Greenwich Üniversitesi ile işbirliği içinde geliştirilen ve Down Sendromu Derneği tarafından onaylanan bu manken, Down sendromlu Gwen adlı yedi yaşındaki bir kız çocuğunun titizlikle yapılan 3D vücut taramasından elde edilen gerçeğe yakın bir temsildir. Lifecast Body Simulation, Gwen'in 3D taramasını kullanarak, yine Gwen adını verdiği Down sendromlu mankeni hayata geçirdi.

Down sendromu (Trizomi 21 olarak da adlandırılır), anormal hücre bölünmesinin 21. kromozomdan fazladan genetik materyalle sonuçlanmasıyla ortaya çıkan genetik bir bozukluktur. Hastalar arasında farklılık göstermekle birlikte, Down sendromlu çocukların ortak fiziksel özelliklerinden bazıları düşük kas tonusu, entübasyon için zor bir hava yolu, daha kısa boy, ayak parmaklarında boşluk, badem şeklinde gözler, avuç içi ortasında tek bir derin kırışıklık, daha küçük eller ve ayaklardır. Gwen eğitim mankeninde bunların hepsi doğru bir şekilde temsil edilmektedir.

Gwen ve ailesi, Down sendromu konusunda farkındalık yaratma ve sağlık hizmeti sağlayıcılarına doğru bir eğitim aracı sunmanın yanı sıra simülasyon temelli eğitim ve öğretimde çeşitliliği ve kapsayıcılığı desteklemeye devam ederek böylesine değerli bir amaca destek olmaktadır.

"Gwen dünyanın ilk gerçek anlamda kapsayıcı eğitim mankenidir. Amacımız gerçek insanlara benzeyen mankenler yapmak. İngiltere'de babası, annesi ve erkek kardeşiyle birlikte yaşayan 7 yaşındaki Down Sendromlu bir kız çocuğu olan Gwen'in bu manken dökümünü ve 3D taramasını oluşturmak için İngiltere'deki Greenwich Üniversitesi ile birlikte çalıştık." diyor Lifecast Body Simulation Ltd. Şirketinin Kurucu Direktörü David Halliwell.



LIFECAST DOWN SENDROMLU ÇOCUK

Ana özellikler:

- Zor hava yolu (daha küçük ağız açıklığı)
- Avuç içi boyunca enine tek çizgi
- Ayak parmaklarında boşluk
- Düşük kas tonusu
- Daha kısa boy
- Badem şeklinde gözler
- Daha küçük eller ve ayaklar
- İntraosseöz erişim
- CPR özellikli göğüs



LIFECAST YETİŞKİN ERKEK VE YETİŞKİN KADIN

Yetişkin serimizde, damarlar ve deri altındaki yapı gibi gerçeğe yakın ayrıntılar da dahil olmak üzere insan vücudunun karmaşıklığını bire bir yansıtmak için gelişmiş teknikler kullanılır.

iSimulate simülasyon monitörü ile eşleştirilen Lifecast Yetişkin serisi, gerçekçi senaryoların oluşturulmasını kolaylaştırır.

Lifecast Yetişkin Serisi:

- Yetişkin Erkek: 40'lı yaşların ortaları, 37 kg
- Yetişkin Kadın: 20'li yaşların sonları, 30 kg

Özel kişiselleştirme seçenekleri ile farklı etnik kökenlerde mevcuttur.



LIFECAST GENÇ

Tıbbi simülasyonun Gençlikle buluşması

Lifecast Body Simulation ürün serisine en son eklenen gerçekçi genç mankeni olan Kelsey ile tanışın. Koyu tenli bir kadın manken olarak sunulan Teenager Kelsey, bir genç kız için ortalama boy olan 170 cm olarak tasarlanmıştır.

Lifecast Ergen Serisi:

- ET/NP/OP tüpü yerleştirmek için dahili hava yolu
- CPR özellikli göğüs
- Göğüs kompresyonu sırasında 50/50 solunum döngüsünü kolaylaştırmak üzere tasarlanmıştır.
- Kısmi üriner kateter insersiyonu
- İntraosseöz erişim



LIFECAST YAŞLI YETİŞKİNLER

Giriş sayfalarında okuduğunuz gibi, yaşlı mankenlerimizin arkasında gerçek hayat hikayeleri var. O yalnızca bir manken değil, gerçek hayat hikayelerinin öğrenme deneyiminin önemli bir parçası haline geldiği, gerçek ile simülasyon arasında bir köprüdür. Lifecast Body Simulation tarafından eğitimde gerçekliğin ön plana çıkarıldığı tıbbi simülasyonda yeni bir döneme hoş geldiniz.

Gerçekçi bir yaşlı mankeni, sağlık uzmanları için değerli bir araç görevi üstlenerek şunlara olanak sağlar:

- Geriatrik hastaların karşılaştığı çeşitli zorlukların üstesinden gelmek için mevcut protokolleri geliştirmek.
- Optimum bakım sağlamak için gerekli becerilerde uzmanlık kazanılmasını sağlayarak hasta sonuçlarının iyileştirilmesine katkıda bulunmak.
- Gerçekçi mankenlerle etkileşimler yoluyla yaşlı hastalara şefkatli, etkili ve yüksek kaliteli sağlık hizmeti sunmada önemli bir rol oynayan duygusal zekayı geliştirmek.



LIFECAST YAŞLI YETİŞKİNLER

Simüle edilmiş senaryo tabanlı eğitim sırasında doğal tepkilerin uyarılmasına yardımcı olan yaşlılık lekeleri ve diğer doğal yaşlı cilt görünümünü içeren cilt dokuları oluşturduk.

Lifecast Yaşlı Yetişkin Serisi:

- Yetişkin Yaşlı Erkek: 80'li yaşların başları, 30 kg
- Yetişkin Yaşlı Kadın: 80'li yaşların başları, 30 kg

Özel kişiselleştirme seçenekleri ile farklı etnik kökenlerde mevcuttur.



LIFECAST ONKOLOJİ MANKENİ

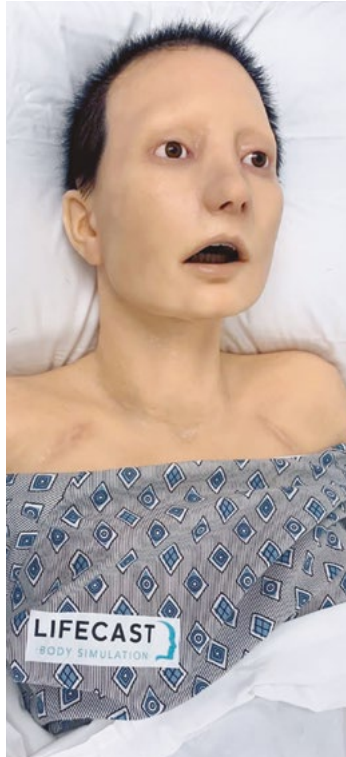
İsviçre'deki Oncomedical çalışanlarıyla birlikte geliştirilen Lifecast Onkoloji Mankeni, Onkoloji hastalarında ilaç verme ve kan alma eğitiminde ileriye doğru atılmış büyük bir adımdır.

Bu benzersiz manken, manken bedenine 4 adede kadar port kateter ve/veya PIC hattı yerleştirilmesine olanak tanıyarak simüle ilaçların ve kanın manken gövdesinde akışına olanak sağlar. Port kateter yerleştirme yerindeki yara izleri de görülebilir.

Tüm Lifecast Mankenlerinin sahip olduğu aşırı yüksek gerçekçilik seviyeleri, port kateterle ilaç verme ve örnek alma işlemlerinin nasıl güvenli bir şekilde gerçekleştirileceğini en iyi şekilde öğrenme olanağı sağlar.



Oncomedical'dan Wanda Scheiwiller ve Christian Rossner yeni Lifecast Onkoloji Mankeni ile



LIFECAST YETİŞKİN ÜST GÖVDE

Yetişkin mankeni üst gövdesi, tam vücut yetişkin erkek mankeninden farklı olarak gövdenin üst kısmına odaklanan bir modeldir.

Yeni gelişmiş polimer göğsü ayrıntılı hava yolu ile birleştiren Lifecast Yetişkin Üst Gövde, CPR ve hava yolu yönetimi eğitiminde gelişmiş işlevsellik ve anatomik doğruluk sunar. Yeni polimer göğüs mankeni, gerçek insanlara özgü doğal geri tepme süreleri de dahil olmak üzere rakipsiz göğüs kompresyonu hissi sunar. Kapalı akciğer sistemi gerçekçi manuel ve mekanik ventilasyona olanak sağlar.

Lifecast Yetişkin Üst Gövde, iSimulate simülasyon monitörü ile etkili bir şekilde sinerji oluşturarak yerinde senaryolar için gerçeğe yakın ve pratik senaryolar oluşturulmasını mümkün kılar.



3B Scientific

A worldwide group of companies

3B Scientific TR

Oruçreis Mah. Tekstilkent Cad. 10-Y Blok Daire 105
34235 Tekstilkent (B13 Blok- No: 36)

Esenler • İstanbul • Türkiye

Phone: + 90 (0)212-422-8800 • Fax: + 90 (0)212-422-8801

3bscientific.com.tr • info.tr@3bscientific.com

Mankenleri aynen kopyalamak için her türlü çaba gösterilmektedir; ancak bunlar ismarlama ürünler olduğu için burada gösterilenlerden farklı olabilirler.

